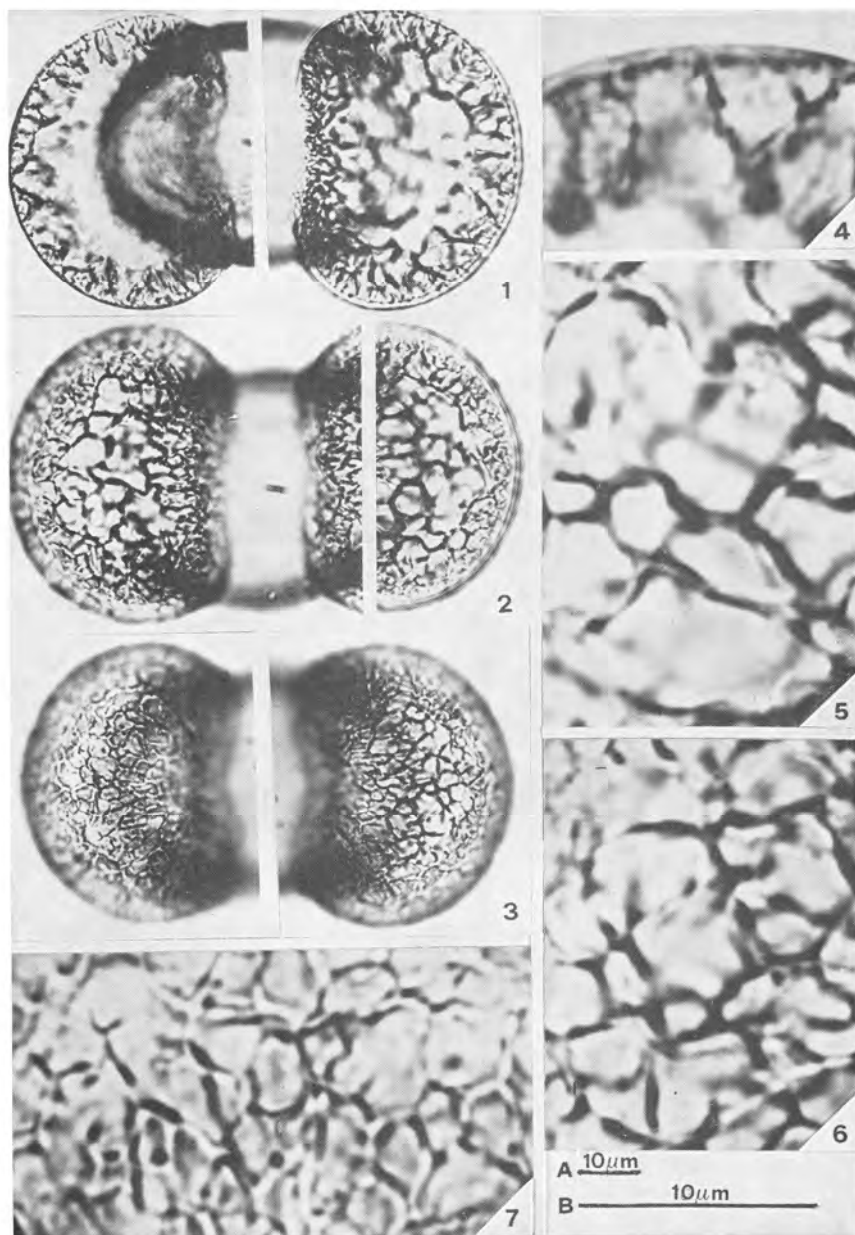


PINACEAE

Pinus nigra Arnold

Iconografia

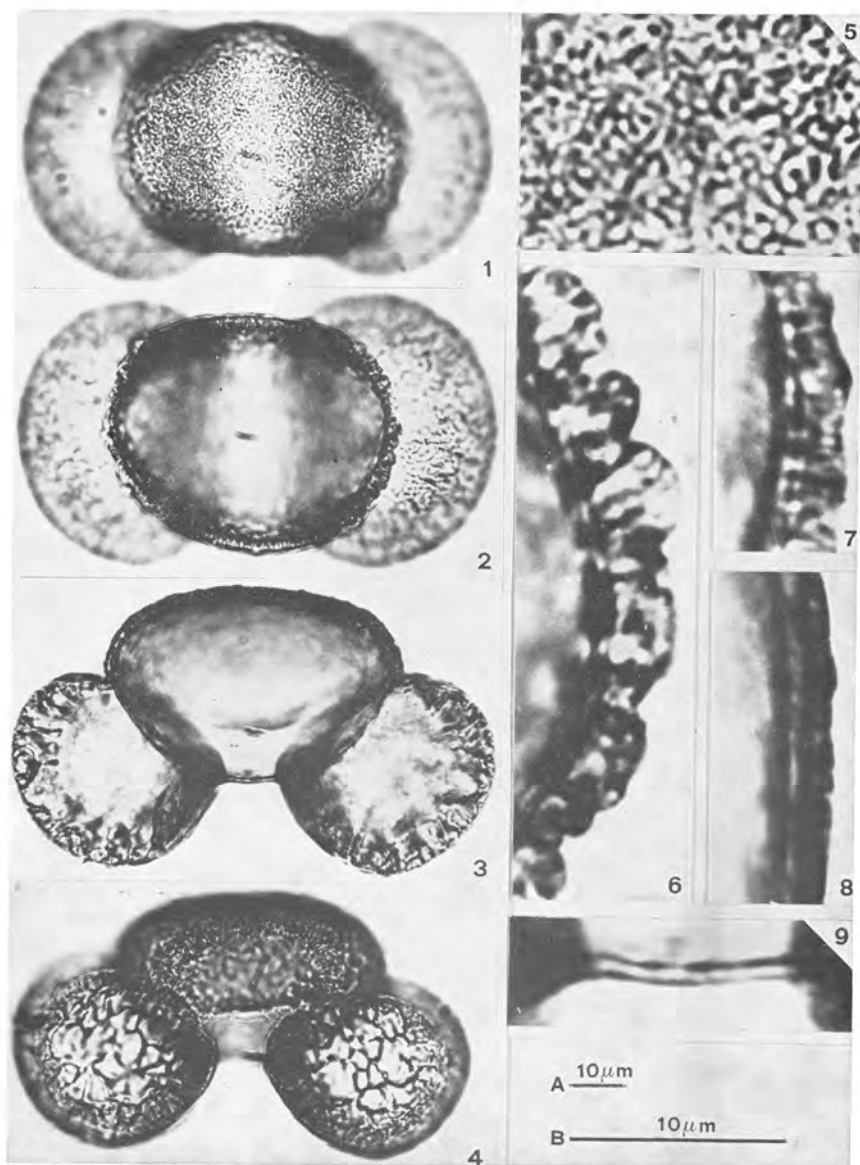
Scala A: Figg. 1-3 — Scala B: Figg. 4-7

Figg. 1-3: visione distale a fuochi successivi.

Figg. 4-7: particolari - altezza del sistema alveolare (Fig. 4); alveoli grandi (Fig. 5); alveoli medi (Fig. 6); alveoli piccoli (Fig. 7).

ACCORSI C.A., BANDINI MAZZANTI M. e FORLANI L.

P I N A C E A E

Pinus nigra Arnold

Iconografia

Scala A: Figg. 1-4 — Scala B: Figg. 5-9

Figg. 1,2: visione prossimale a fuochi diversi,

Figg. 3,4: visione equatoriale a fuochi diversi.

Figg. 5-9: particolari - esina al polo prossimale (Fig. 5); esina equatoriale (Figg. 6,7); esina prossimale (Fig. 8); esina distale (Fig. 9).

ACCORSI C.A., BANDINI MAZZANTI M. e FORLANI L.

FLORA PALINOLOGICA ITALIANA

Pinaceae

S74

Pinus nigra Arnold

Erbario Palinologico Istituto Botanico Bologna n.55

Resia (Bz) n.1600 02.07.77

RAGGRUPPAMENTO	: monadi
SIMMETRIA	: bilaterali
POLARITA'	: eteropolari
PERIMETRO - visione polare	: figura complessa formata dalla intersezione di un ellisse o di un cerchio con due segmenti circolari od ellittici.
PERIMETRO - visione equatoriale	: figura complessa formata da un trapezoido sui cui lati obliqui sono inseriti due segmenti circolari od ellittici.
FORMA	: vescicolati-bisaccati pseudo-peroblati (3%) pseudo-oblati (97%) etero-E (100%)
Pt/E1t	: MEDIA = .62(.74- .47) s = .05 MODA = .66 MEDIANA = .62
E1t/E2t	: MEDIA = 1.70(2.00- 1.47) s = .10 MODA = 1.69 MEDIANA = 1.69
APERTURE	: monotremi-analeptici NPC = 131
APERTURE - zona terminale	: di forma rettangolare, +/- psilata, sita al polo distale, tra le sacche.
Pz9	: MEDIA = 10.32(19.00- 6.00) s = 2.11 MODA =10.00 MEDIANA =10.50
E1z9	: MEDIA = 12.36(18.00- 5.00) s = 2.28 MODA =13.00 MEDIANA =12.00
E2z9	: MEDIA = 24.60(35.00-16.00) s = 3.83 MODA =25.00 MEDIANA =25.00
DIMENSIONI:	: su 100 granuli
Pt	: MEDIA = 49.40(65.00-27.00) s = 6.03 MODA =45.00 MEDIANA =49.00
E1t	: MEDIA = 80.24(102.00-61.00) s = 7.04 MODA =74.00 MEDIANA =80.00
E2t	: MEDIA = 47.34(62.00-37.00) s = 4.42 MODA =45.00 MEDIANA =47.00
GRANULI ANOMALI	: su 1000 granuli subsaccati (2.7%)
RAPPORTI SUL GRANULO INTERO	
Pc/Pt	: MEDIA = .69(.93- .57) s = .06 MODA = .68 MEDIANA = .69
E1c/E1t	: MEDIA = .65(.92- .52) s = .06 MODA = .68 MEDIANA = .65
E2c/E2t	: MEDIA = .89(1.00- .76) s = .07 MODA = 1.00 MEDIANA = .90

- C O R P O -

S74

Pinus nigra Arnold

PERIMETRO - visione polare	:	circolari (2%) subcircolari (11%) ovali (74%) ellittici (13%)
PERIMETRO - visione equatoriale	:	trapezoidali
FORMA	:	pseudo-peroblatici (1%) pseudo-oblati (95%) pseudo-suboblatici (4%) subequi-E (13%) subetero-E (74%) etero-E (13%)
Pc/E1c	: MEDIA =	.65(.80- .49) s = .06 MODA = .63 MEDIANA = .64
Pc/E2c	: MEDIA =	.81(1.02- .66) s = .06 MODA = .81 MEDIANA = .81
E1c/E2c	: MEDIA =	1.25(1.55- 1.00) s = .09 MODA = 1.21 MEDIANA = 1.24
ESINA	:	esina prossimale tectata, alveolare, esina distale psilata; esina equatori- ale a contorno irregolare.
es. Pross.	: MEDIA =	2.83(4.00- 1.80) s = .50 MODA = 3.00 MEDIANA = 3.00
cm	: MEDIA =	3.62(6.00- 2.00) s = .80 MODA = 3.00 MEDIANA = 3.50
es. dist.	: MEDIA =	.96(1.50- .50) s = .19 MODA = 1.00 MEDIANA = 1.00
es. eq. min.	: MEDIA =	2.34(3.00- 1.30) s = .44 MODA = 2.00 MEDIANA = 2.50
es. eq. med.	: MEDIA =	3.10(4.00- 2.00) s = .48 MODA = 3.00 MEDIANA = 3.00
es. eq. max.	: MEDIA =	4.70(8.50- 3.00) s = .86 MODA = 5.00 MEDIANA = 4.50
ATTACCO SACCA	:	
E2c/As	: MEDIA =	1.84(2.78- 1.34) s = .23 MODA = 1.78 MEDIANA = 1.81
DIMENSIONI	:	
Pc	: MEDIA =	34.08(49.00-25.00) s = 4.99 MODA =30.00 MEDIANA =33.50
E1c	: MEDIA =	52.43(70.00-40.00) s = 6.49 MODA =55.00 MEDIANA =52.00
E2c	: MEDIA =	42.18(56.00-35.00) s = 4.83 MODA =39.00 MEDIANA =41.00

- S A C C H E -

S74

Pinus nigra Arnold

PERIMETRO - visione polare : segmenti circolari od ellittici > di un 1/2 cerchio od ellisse.

PERIMETRO - visione equatoriale : segmenti subcircolari od ellittici.

FORMA : oblatò sferoidi (29%)
 Prolato sferoidi (57.5%)
 subprolatoidi (13.5%)
 equi-E (5.0%)
 subequi-E (88.0%)
 subetero-E (7.0%)

d2s/E1s : MEDIA = 1.05(1.25- .89) s = .07 MODA = 1.03 MEDIANA = 1.05
 d1s/d2s : MEDIA = .89(1.13- .68) s = .09 MODA = .88 MEDIANA = .88
 E1s/E2s : MEDIA = .74(.86- .62) s = .04 MODA = .73 MEDIANA = .73

ESINA : alveolare, alveoli a contorno poligonale continuo.

ha : MEDIA = 6.48(8.00- 4.50) s = .78 MODA = 6.00 MEDIANA = 6.50
 ha/d1s : MEDIA = .21(.33- .14) s = .03 MODA = .20 MEDIANA = .20
 a.parv.dM : MEDIA = 2.63(5.00- 1.00) s = .93 MODA = 3.00 MEDIANA = 3.00
 a.med.dM : MEDIA = 4.38(8.00- 2.00) s = 1.09 MODA = 4.00 MEDIANA = 4.00
 a.magn.dM : MEDIA = 7.65(15.00- 3.00) s = 2.09 MODA = 7.00 MEDIANA = 7.00

SPORGENZE SACCHE

SpE1s : MEDIA = 14.06(20.00- 6.00) s = 2.66 MODA = 13.00 MEDIANA = 14.00
 Spd1s : MEDIA = 23.42(30.00- 15.00) s = 2.88 MODA = 23.00 MEDIANA = 23.00
 SpE1s/E1s : MEDIA = .42(.63- .21) s = .08 MODA = .39 MEDIANA = .41
 Spd1s/d1s : MEDIA = .75(.92- .44) s = .07 MODA = .77 MEDIANA = .75

ATTACCO SACCA

As : MEDIA = 23.27(33.00- 15.00) s = 3.27 MODA = 23.00 MEDIANA = 23.00
 E2s/As : MEDIA = 2.00(2.72- 1.56) s = .24 MODA = 2.00 MEDIANA = 2.00

DIMENSIONI

E1s : MEDIA = 33.92(44.00- 24.00) s = 3.61 MODA = 32.00 MEDIANA = 34.00
 E2s : MEDIA = 46.10(62.00- 33.50) s = 4.78 MODA = 46.00 MEDIANA = 46.00
 d1s : MEDIA = 31.55(39.00- 21.50) s = 3.33 MODA = 31.00 MEDIANA = 31.50
 d2s : MEDIA = 35.69(44.50- 26.00) s = 3.74 MODA = 35.00 MEDIANA = 36.00

I.E.S.

E1-equisaccati (1%), E1-magnisaccati (99%)
 E2-equisaccati (59%), E2-magnisaccati (41%)
 E-equisaccati (3%), E-magnisaccati (97%)

I.E.S.-E1 : MEDIA = 1.30(1.69- .93) s = .12 MODA = 1.20 MEDIANA = 1.30
 I.E.S.-E2 : MEDIA = 1.10(1.29- .90) s = .09 MODA = 1.05 MEDIANA = 1.09
 I.E.S.-E : MEDIA = 1.44(2.04- .91) s = .23 MODA = 1.36 MEDIANA = 1.40

I.E.S.-E1=2E1s/E1c I.E.S.-E2=E2s/E2c I.E.S.-E=2(E1s*E2s)/E1c*E2c

C.A. ACCORSI, M. AIELLO, M. BANDINI MAZZANTI,
D. BERTOLANI MARCHETTI, W. DE LEONARDIS, L. FORLANI, V. PICCIONE

Flora Palinologica Italiana.
Schede elaborate tramite Computer

